

# Die Installation des USB-Treibers für den Brenner8

Autor: sprut  
Stand: 15.06.2006

Nachdem der Brenner8 fertig aufgebaut wurde, und der Steuer-PIC die korrekte Firmware eingebrannt bekam, muss er nun noch unter Windows eingerichtet werden.

Der Brenner8 benötigt den **Microchip Custom Driver** (mpusbapi.dll). Den findet man im Softwarepaket US-Burn auf meiner Homepage. Da US-Burn ohnehin für den Brenner8 benötigt wird, lädt man sich das US-Burn-Zip-File von meiner Homepage,

<http://www.sprut.de/electronic/soft/usburn/usburn.htm> - download

und entpackt es in einen Ordner auf der lokalen Festplatte. Der Treiber liegt dann im Unterordner **driver**.

Nun kann der Brenner8 an den Windows-PC angesteckt werden. Windows findet automatisch das ihm noch unbekannte USB-Gerät, mit dem Namen **PIC-Brenner8**.



Anschließend fordert Windows zur Treiberinstallation auf.



Nach einem Klick auf **Weiter** ist man im Assistenten für die Hardwareinstallation.



Hier wählt man die untere der beiden möglichen Optionen aus, um den Treiber manuell auswählen zu können. Danach klickt man auf **Weiter**.

Nun muss man den Brenner in eine Geräteklasse einordnen. Da er nicht so richtig in eine der üblichen Gruppen passt, wählt man **Andere Geräte**, und klickt auf **Weiter**.

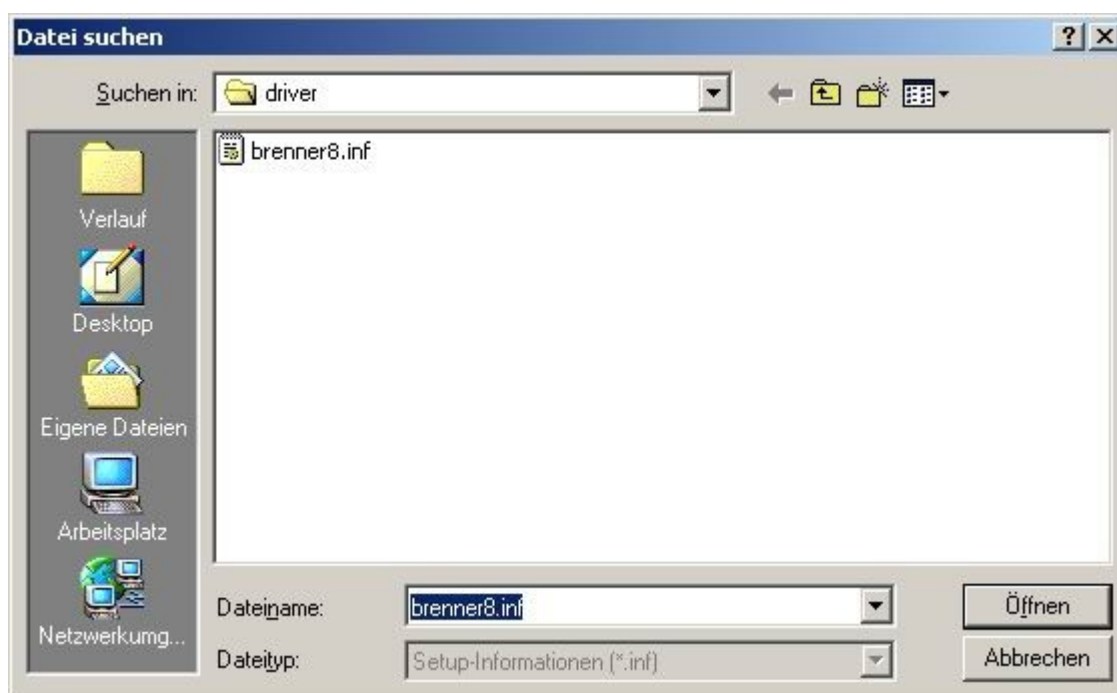


Nun kommt man zur Auswahl des Gerätetreibers. Hier klickt man auf die Schaltfläche **Datenträger...**



Im folgenden Fenster muss nun der Pfad zum Verzeichnis mit dem Treiber eingestellt werden.

Mir **Durchsuchen** öffnet man ein Fenster, mit dem man zur **brenner8.inf**-Datei im **driver**-Verzeichnis „geht“.



Nach einem Klick auf **Öffnen** übernimmt Windows diese inf-Datei und das Verzeichnis.



Windows schaut in diesem Verzeichnis nach, und findet einen passenden Treiber für ein **PIC-Brenner 8 (sprut)**. Das wird mit **Weiter** bestätigt.



Auch im folgenden Fenster wird die Auswahl mit **Weiter** bestätigt.



Windows installiert nun den Treiber. Mit einem Klick auf Fertigstellen wird die **Installation** abgeschlossen.



Von nun an findet man den Brenner8 sobald er am PC angeschlossen ist im Gerätemanager.



Damit ist der Brenner8 einsatzbereit.